



Научная конференция
Социология: вчера, сегодня, завтра
К 50-летию журнала
«Социологические исследования»



Типологизация молодежи по здоровьесберегающему поведению: опыт поискового исследования



Чиркова Анна Владиславовна
Младший научный сотрудник
Институт социологии ФНИСЦ РАН

21–23 октября 2024 г.



Проблемы типологического анализа молодежи по ЗСП *



РАЗРАБОТКА КОНЦЕПТУАЛЬНОЙ МОДЕЛИ ИЗМЕРЕНИЯ ЗСП молодежи

- ❖ Поиск показателей ЗСП с высоким эвристическим потенциалом для той или иной изучаемой совокупности
- ❖ Поиск способов эмпирической интерпретации сложных по своей структуре показателей ЗСП, а также сложных социальных установок, в значительной мере скрытых для наблюдения
- ❖ Повышение познавательных возможностей моделей изучения ЗСП как социального процесса; включение ЗСП в модели изучения других социальных феноменов, реализация этих моделей
- ❖ Поиск факторов, способствующих и препятствующих ЗСП, учет их специфики для разных показателей
- ❖ Конструирование, выбор и модификация инструментов социологического исследования, адекватных условиям массового опроса и в целом адекватных специфике получения реактивных данных
- ❖ Работа с чувствительными вопросами, выявление самооценок, существенно отличающихся от объективно измеряемого уровня проявления ЗСП

ВЫБОР ОСНОВАНИЯ АПРИОРНОЙ ТИПОЛОГИИ (предварительной типизации) молодежи

ВВЕДЕНИЕ СИСТЕМЫ ТИПООБРАЗУЮЩИХ ПРИЗНАКОВ

СЕГМЕНТАЦИЯ (КЛАССИФИКАЦИЯ) МОЛОДЕЖИ ПО ХАРАКТЕРУ ЗСП

- ❖ Формирование классификационных признаков
- ❖ «Борьба» с пропущенными данными
- ❖ Выбор алгоритма для проведения многомерных классификаций

* **ЗСП – здоровьесберегающее поведение**

Типологический анализ молодежи на примере «здоровьесберегающего поведения»

Цель: апробация одного из возможных вариантов четырехкомпонентной модели изучения типологической структуры молодежи по ЗСП

Эмпирическая база: молодежь 15–29 лет, 2019 чел., RLMS-2017

Наиболее изученные показатели поведения, связанного со здоровьем

Berrigan et al., 2003; Chan, Leung, 2015; Conner, Norman, 2017; De Vries et al., 2008

- ✓ Курение
- ✓ Употребление алкоголя
- ✓ Питание
- ✓ Физическая активность

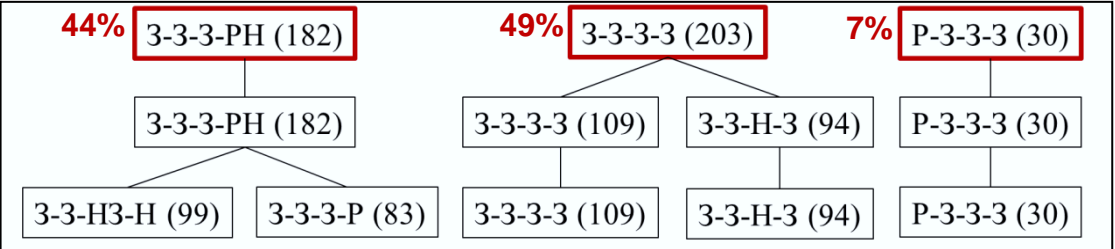
Претендуют на роль типобразующих признаков, описывающих основание типологии

Типологические структуры в 3-х группах молодежи

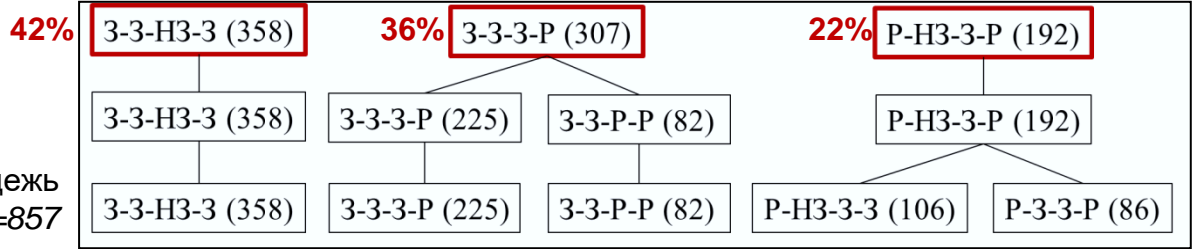
З – здоровое поведение, Н – нездоровое, Р – рискованное (условно)

Например, для большинства объектов, входящих в класс 3-3-3-РН, индексы К1, К2 и К3 принимают значения 4 или 5, индекс К4 – 1 или 3 (см. Слайд 5)

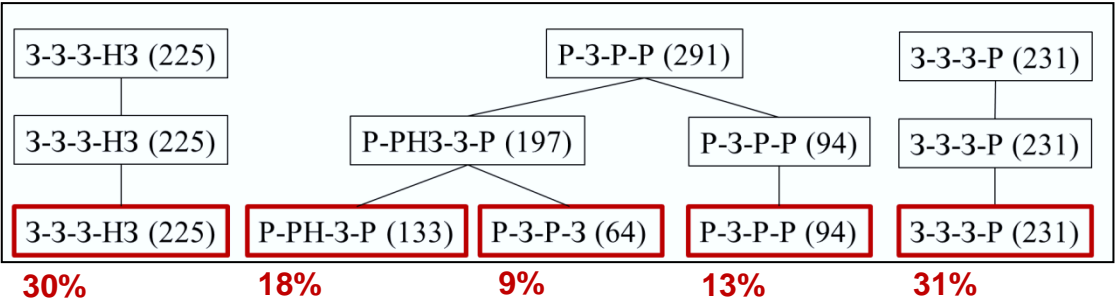
Подростки
15–17 лет,
n=415



Молодежь
18–24 лет, n=857



Молодые
взрослые
25–29 лет, n=747



Классификационные признаки для дифференциации молодежи по ЗСП

НАИБОЛЕЕ ИНФОРМАТИВНЫ

К1-КУРЕНИЕ

1. Выкуривают за день пачку сигарет и больше
2. Выкуривают в день меньше пачки сигарет
3. Бросили курить меньше года назад
4. Бросили курить год назад или больше года назад
5. Не курят и никогда не курили

К4-ФИЗИЧЕСКАЯ АКТИВНОСТЬ

1. Низкий уровень физической активности
3. Средний уровень физической активности
5. Высокий уровень физической активности

НАИМЕНЕЕ ИНФОРМАТИВЕН

К3-ПИТАНИЕ

1. Не удается питаться регулярно
2. Практически не удается питаться регулярно
3. Стараются питаться регулярно, не всегда дома
4. Питаются регулярно, не всегда дома
5. Питаются только дома, регулярно

НАИБОЛЕЕ ИНФОРМАТИВЕН ДЛЯ 25–29-ЛЕТНИХ

К2-АЛКОГОЛЬ

1. За последние 30 дней употребляли алк. напитки 2–7 раз в неделю
2. За последние 30 дней употребляли алк. напитки 1 раз в неделю
3. За последние 30 дней употребляли алк. напитки 1–3 раза
4. Иногда употребляют алк. напитки, но за последние 30 дней не употребляли
5. Не употребляют алк. напитки

Выявление структуры социальных представлений о ЗСП в молодежных группах



Цель: определение элементов и компонентов в образах «здоровьесберегающее поведение», важных для формирования типообразующих признаков

Эмпирическая база: молодежь 15–29 лет, 63 чел., 2023 г.

Неоконченные предложения

1. Для меня вести здоровый образ жизни означает ...
2. Для меня вести здоровый образ жизни – это, в первую очередь ...
3. Я буду считать, что веду здоровый образ жизни, если ...
4. Сложнее всего в здоровом образе жизни ...
5. Чтобы вести здоровый образ жизни, надо ...
6. Я задумываюсь о здоровом образе жизни, когда ...

Метод неоконченных предложений (НП) в социологии

- ❖ «Манипуляция» шириной поля поиска ответа: не очень узкое (чтобы избежать очевидных ответов) и не очень широкое (чтобы избежать иррелевантных ответов)
- ❖ Построение пирамиды обобщений: переход от элементарных обоснований к элементам, от элементов – к компонентам

Специфика типобразующих признаков в 3-х группах молодежи

Показатели ЗСП, общие для всех групп

- ❖ Систематическое, сбалансированное, умеренное, правильное (здоровое) **питание**, в т.ч. ограничение употребления вредной пищи
- ❖ Спортивные занятия и проведение досуга на свежем воздухе, а также **физическая активность** в целом
- ❖ Ограничение нездоровых привычек, в т.ч. **курения** и употребления **алкоголя**
- ❖ Забота о себе (в частности, о своем здоровье, о внешности)
- ❖ Поддержание хорошего самочувствия, прохождение медосмотров и посещение врачей
- ❖ Здоровый сон, систематический отдых, соблюдение режима дня

15–19 лет

- ❖ Ограничение экранного времени

15–24 года

- ❖ Изменение практик употребления алкоголя

20–29 лет

- ❖ «Соблюдение баланса» в жизни

25–29 лет

- ❖ Избавление от вредных привычек и зависимостей, улучшение здоровья и развитие выносливости
- ❖ Учет физического состояния
- ❖ Поддержание душевного благополучия, личное и семейное счастье

Основные выводы

- ❖ На первом этапе исследования предварительная типизация молодежи позволила выявить **различия типологической структуры молодежи** из трех возрастных групп; кроме того, каждый **отдельно взятый типобразующий признак обладает разным эвристическим потенциалом** в разных предварительно выделенных типологических группах
- ❖ **Молодежь до 24 лет дифференцирована в меньшей степени**, чем 25–29-летние
- ❖ **Молодежь до 24 лет в основном демонстрирует высокий уровень ЗСП**, проблемные области связаны с курением и физ. активностью; **у 25–29-летних более низкий уровень ЗСП**, у большинства проблемы с физ. активностью, у остальных – с курением и питанием
- ❖ На втором этапе **подтвердилась актуальность постановки задачи формирования типобразующих признаков посредством метода неоконченных предложений**. Выявлены показатели, общие для всех возрастных групп среди молодежи; использование (как минимум) этих показателей целесообразно в условиях массового опроса. Для более глубокого изучения молодежи в модель измерения ЗСП необходимо вводить ряд дополнительных показателей, различающихся в зависимости от возрастной группы

Публикации



- ❖ Татарова Г.Г., Чиркова А.В. **Здоровьесберегающее поведение молодежи: формирование типобразующих признаков методом неоконченных предложений** // Социологическая наука и социальная практика. 2024. Т. 12. № 1. С. 25–61.
- ❖ Чиркова А.В. **Типологический анализ молодежи по здоровьесберегающему поведению: особенности реализации четырехкомпонентной модели** // Социологические исследования. 2023. № 5. С. 145–153.
- ❖ Чиркова А.В. **Классификационные признаки для дифференциации молодежи по здоровьесберегающему поведению** // Вестник РГГУ. Серия «Философия. Социология. Искусствоведение». 2022. № 3. С. 82–92.